

# Programma Professioneel Afvalwatertransport 2024-2027

Update 20-3-2024

Cornelis de Haan namens STOWA

CAPWAT 20-3-2024 Aqua Nederland



+ ..





# WELKOM BIJ HET PROGRAMMA PROFESSIONEEL AFVALWATERTRANSPORT

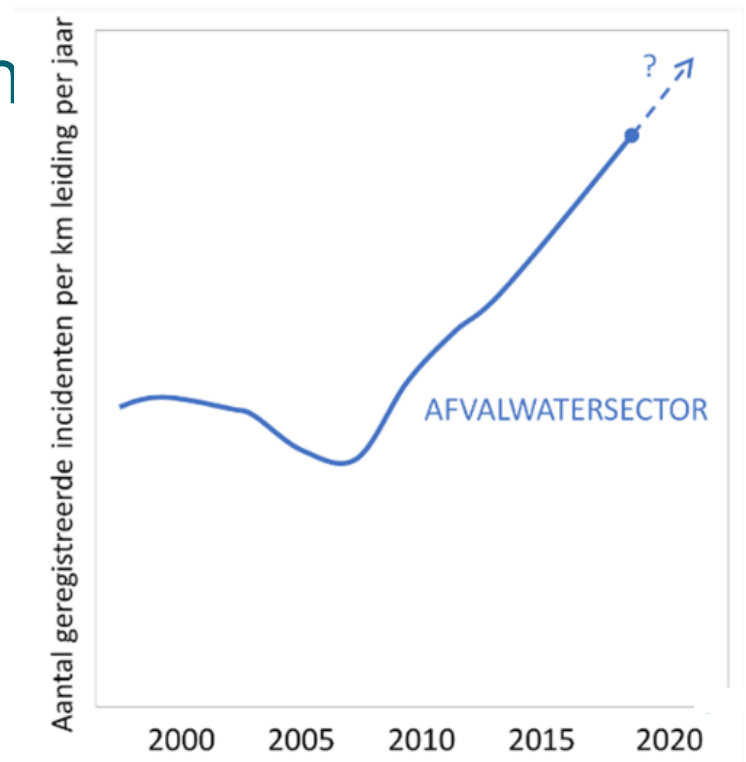
STOWA heeft in 2023 het initiatief genomen tot het Programma Professioneel Afvalwatertransport 2024-2027. Dit programma wordt in 2024 opgezet in overleg met onder andere Stichting RIONED, Het Waterschapshuis, de VVZB (Vereniging van Zuiveringsbeheerders) en DELTARES (CoP CAPWAT). [Klik hier voor een toelichting](#). Professionals binnen het vakgebied kunnen zich aanmelden via [afvalwatertransport@stowa.nl](mailto:afvalwatertransport@stowa.nl)

NAAR COP PAGINA STOWA

NAAR STOWA ALGEMEEN

# AFVALWATERSECTOR ONDER (TE) HOGE DRUK

- Personeelstekorten
  - Toenemende verstedelijking & ondergrond vol
  - Ambities klimaat, milieu, energietransitie, droogte
  - Digitalisering
  - Verantwoording & open overheid
  - Lagere acceptatiegraad & meer incidenten
  - Einde levensduur infra
  - Financiën
- + ...



# TOEPASSINGSGERICHT PROGRAMMA



+ ..

Sectorbrede  
samenwerking!

**Doe je  
mee?**

STOWA en Stichting RIONED werken aan een toepassingsgericht programma om het afvalwatertransport door gemeenten en waterschappen verder te professionaliseren. Dat is nodig want het grootste deel van de ondergrondse infrastructuur is aan het einde van de economische en

# TOEPASSINGSGERICHT PROGRAMMA

Sectorbrede samenwerking zodat we van elkaar leren en zorgdragen voor betrouwbaar, ongestoord afvalwatertransport en ernstige calamiteiten worden voorkomen.



# TOEPASSINGSGERICHT PROGRAMMA

## Probleem

FUNCTIONEREN VAN HET AFVALWATERTRANSPORT NU EN IN DE TOEKOMST IS ONVOLDOENDE GEWAARBORGD

## Doel

PROFESSIONEEL BEHEER VAN AFVALWATERTRANSPORTSYSTEEM

## Aanpak

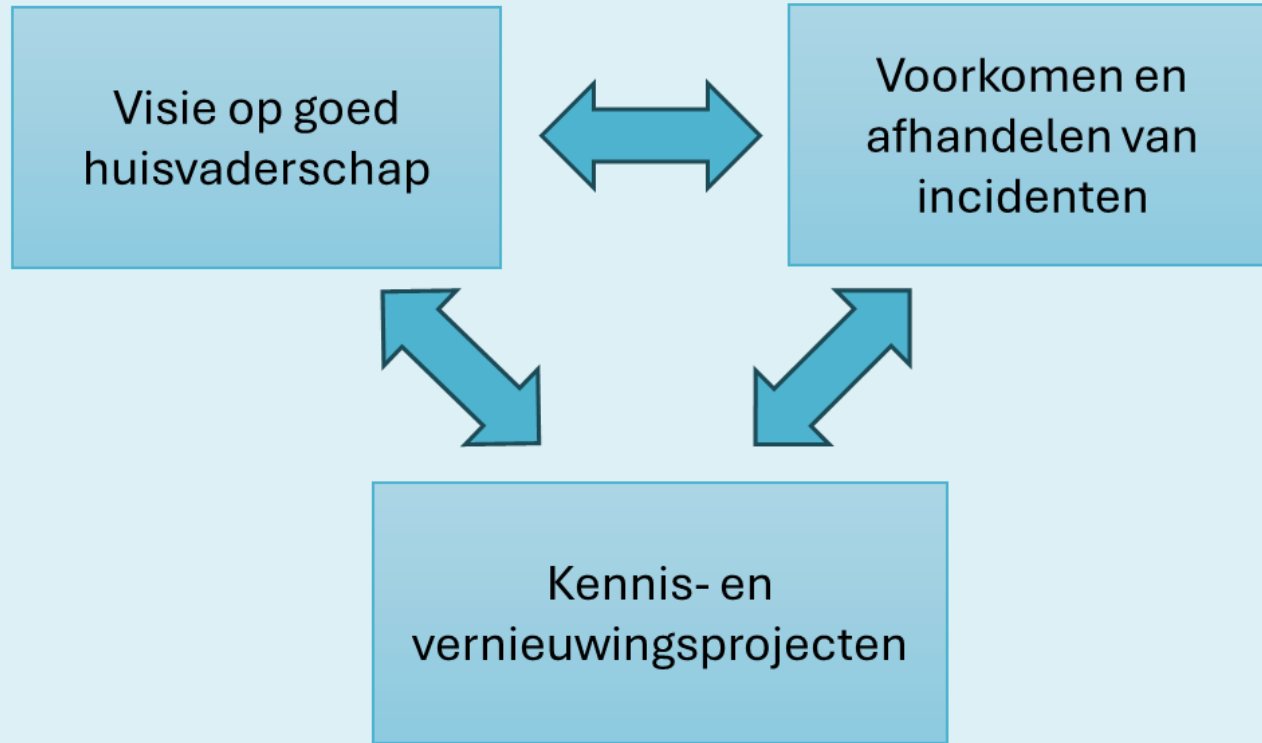
VIA NATIONALE SAMENWERKING, VERBETEREN ORGANISATORISCHE SLAGKRACHT EN LEREN VAN INCIDENTEN WERKEN AAN EEN SECTOR DIE ZICH BLIJFT ONTWIKKELEN

## Resultaat

AANTOONBAAR PROFESSIONEEL BEHEER EN PROFESSIONEEL ASSETMANAGEMENT IN HET AFVALWATERTRANSPORT

# NATIONAAL SAMENWERKEN EN ONTWIKKELEN

COP: groep mensen die projecten initieert en input levert.



Centrale informatievoorziening waterschappen en gemeenten



# OPSTART VAN 6 NIEUWE PROJECTEN IN 2024

## Nieuwe projecten in 2024:

1. NL- Werkproces “Leren van **incidenten** in het afvalwatertransport”
2. Visie goed **huisvaderschap** “wanneer is het goed genoeg?”
3. Tracé-integriteit: waarborgen **ongestoorde ligging** leidingen
4. **Communicatie** belang van het vak
5. Centrale **informatie**voorziening en dashboards
6. Standaard**werkwijze** & training **calamiteiten**/incidenten

## Lopende projecten door-ontwikkelen

7. Kennisontwikkeling inspectietechnieken en vervangingsbesluiten
8. Analysetools falen, risico's en functioneren transportsystemen
9. BZA: biologische zwavelzuuraantasting beton en asbestcement

## Aandacht nodig voor:

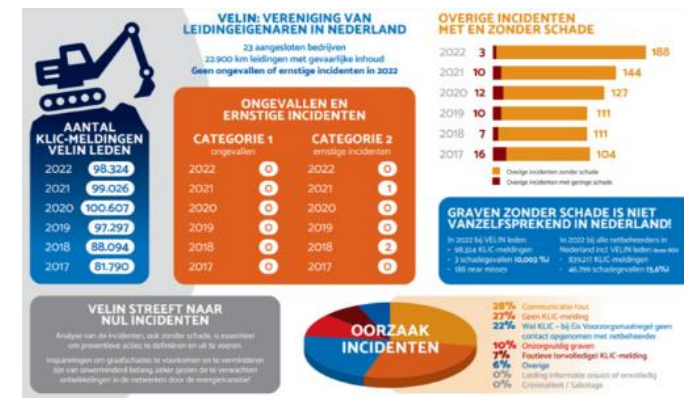
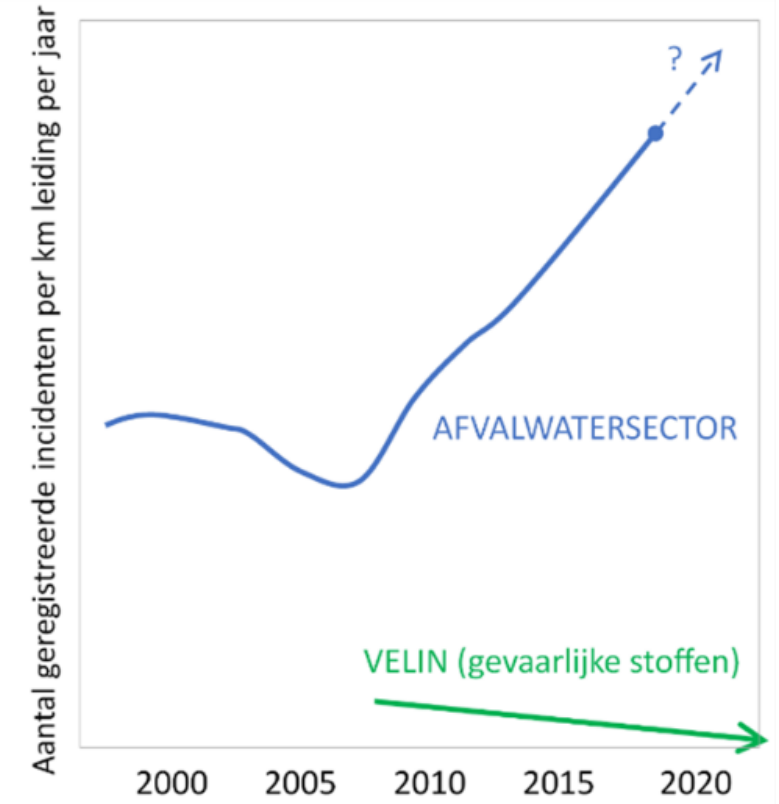
10. **Data op orde** (deels in project 5)
11. Voldoende goed personeel
12. Handreikingen beheer, beleid en wetgeving



# NL- Werkproces “Leren van incidenten”

Gebaseerd op VELIN

- Database + vakmensen delen ervaring
- Streven geen incidenten → leren
- NL- Jaarrapport op website



# Tracé-integriteit: waarborgen ongestoorde ligging

- Garanderen ongestoorde ligging en voorkomen graafschades
- Opereren als één netbeheerder
- Inzicht in plichten en (on)mogelijkheden
- WIBON, CROW 500, Klic, Eis-Voorzorgsmaatregel
- Opleiding- kennisdeling- handhaven- toezicht- zelfde aanpak



## Schade voorkomen aan kabels en leidingen

Richtlijn zorgvuldig grondroeren van initiatief- tot gebruiksfase

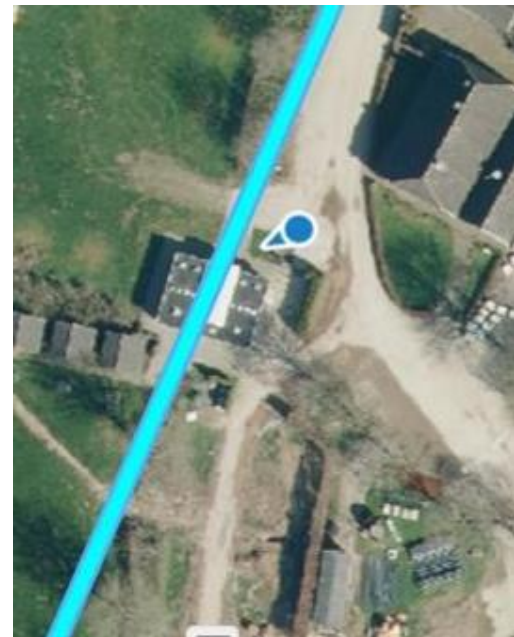
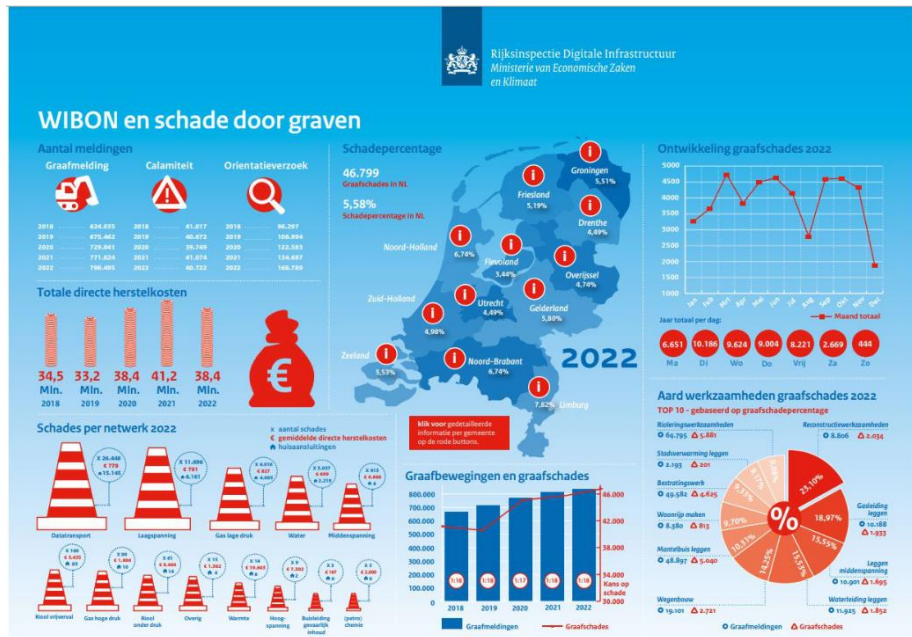


VELIN



VELIN Richtlijn nr. 2017/6

Algemene VELIN-voorwaarden voor grondroer- en overige activiteiten



# INFORMATIE & DATA OP ORDE

Informatie vindbaar & 1-loket benadering

Elkaar helpen data op orde te brengen volgens standaarden

Goed huisvaderschap verankeren in IT en werkproces HWH (geen rapport!)

## WERKEN VOLGENS DATASTANDAARDEN



4-2-2024



19-3-2024



Tools,  
Inhoudelijke analyses,  
rapportages



# AFVALWATERTRANSPORT.NL

Afvalwatertransport: de grootste medische doorbraak ooit

Data Waterschappen beschikbaar

Data Gemeente op GWSW beschikbaar

Leidingen gemalen en RWZI's op kaart

Gemeentelijke leidingen zichtbaar

Stand van zaken persleidingen

Toelichting Afvalwaterprognose viewer HWH

GWSW Apps RIONED

Toelichting GWSW RIONED

# WELKOM BIJ HET PROGRAMMA

# PROFESSIONEEL

# AFVALWATERTRANSPORT



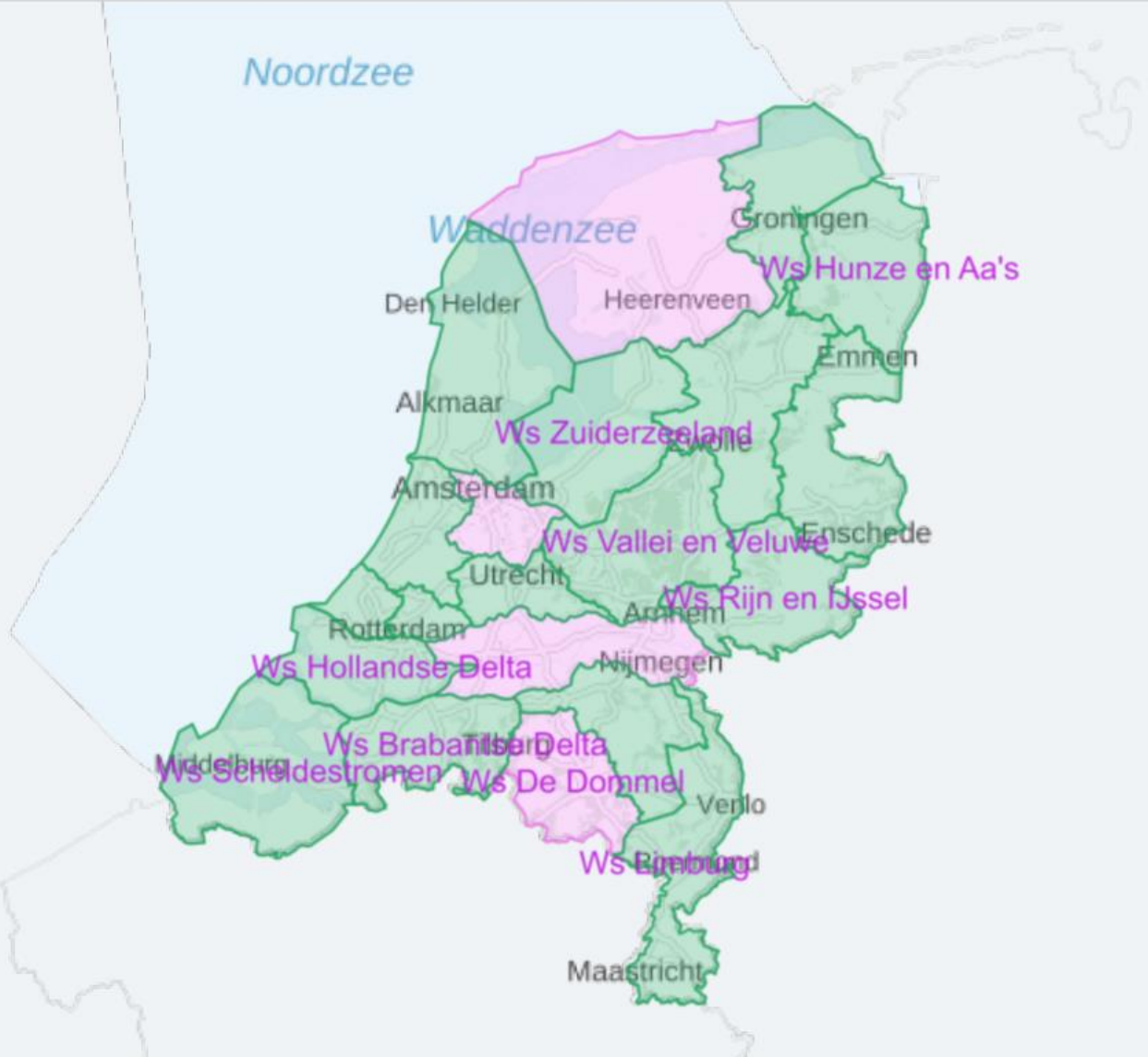
## 1 Afvalwaterprognose viewer

Zoeken...

Thema's

- Gegevens CBS
  - Riolwaterzuiveringen
  - Zuivering-schap-grenzen
  - Zuiveringseenheden 2022
  - Zuiveringseenheden 2024
- Bevolkingsprognoses 2024**
  - CBS Primos gemeenten
  - CBS Primos zuiveringseh.
  - CBS Primos provincie
  - CBS Primos land
- Discrp & RV-water (BVZ)**
  - RV-water rwzi
  - RV-water waterschap
  - Discrepantie rwzi
  - Discrepantie waterschap
- Waterschap ontsloten**
  - Bouwwerk
  - Leidingen
  - Constructie

Map navigation controls: +, -, Full Screen, Home, Mouse, Keyboard



**Waterschap beschikbaar**

Waterschapsdata wel/ niet beschikbaar op PDOK en GWSW-server

- Niet beschikbaar
- Wel beschikbaar

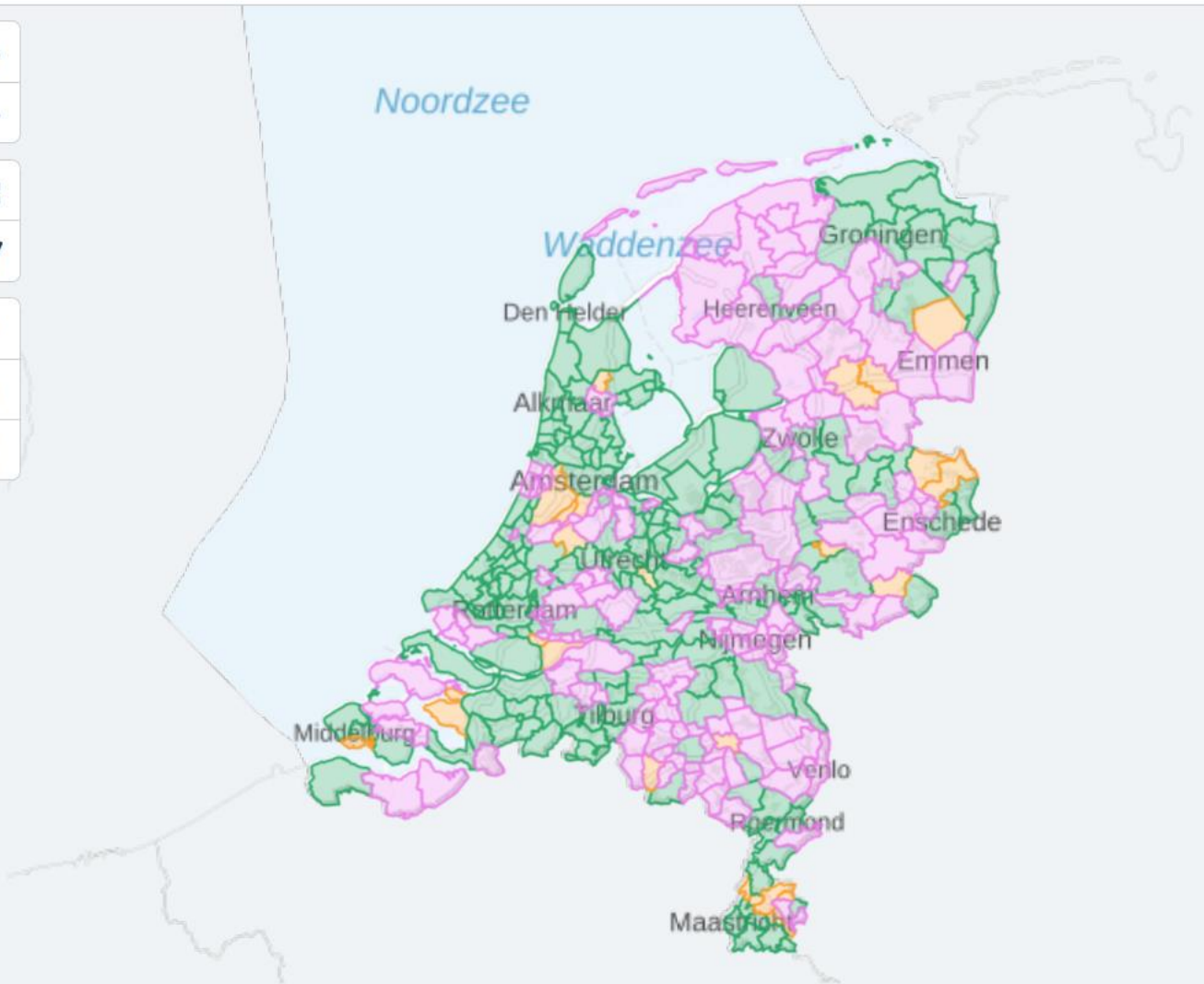
Visibility slider



## 1 Afvalwaterprognose viewer

- Gegevens CBS**
  - Rioolwaterzuiveringen
  - Zuivering-schap-grenzen
  - Zuiveringseenheden 2022
  - Zuiveringseenheden 2024
- Bevolkingsprognoses 2024**
  - CBS Primos gemeenten
  - CBS Primos zuiveringseh.
  - CBS Primos provincie
  - CBS Primos land
- Discrp & RV-water (BVZ)**
  - RV-water rwzi
  - RV-water waterschap
  - Discrepantie rwzi
  - Discrepantie waterschap
- Waterschap ontsloten**
  - Bouwwerk
  - Leidingen
  - Constructie

Map navigation controls: +, -, Fullscreen, Home, Search, Layers

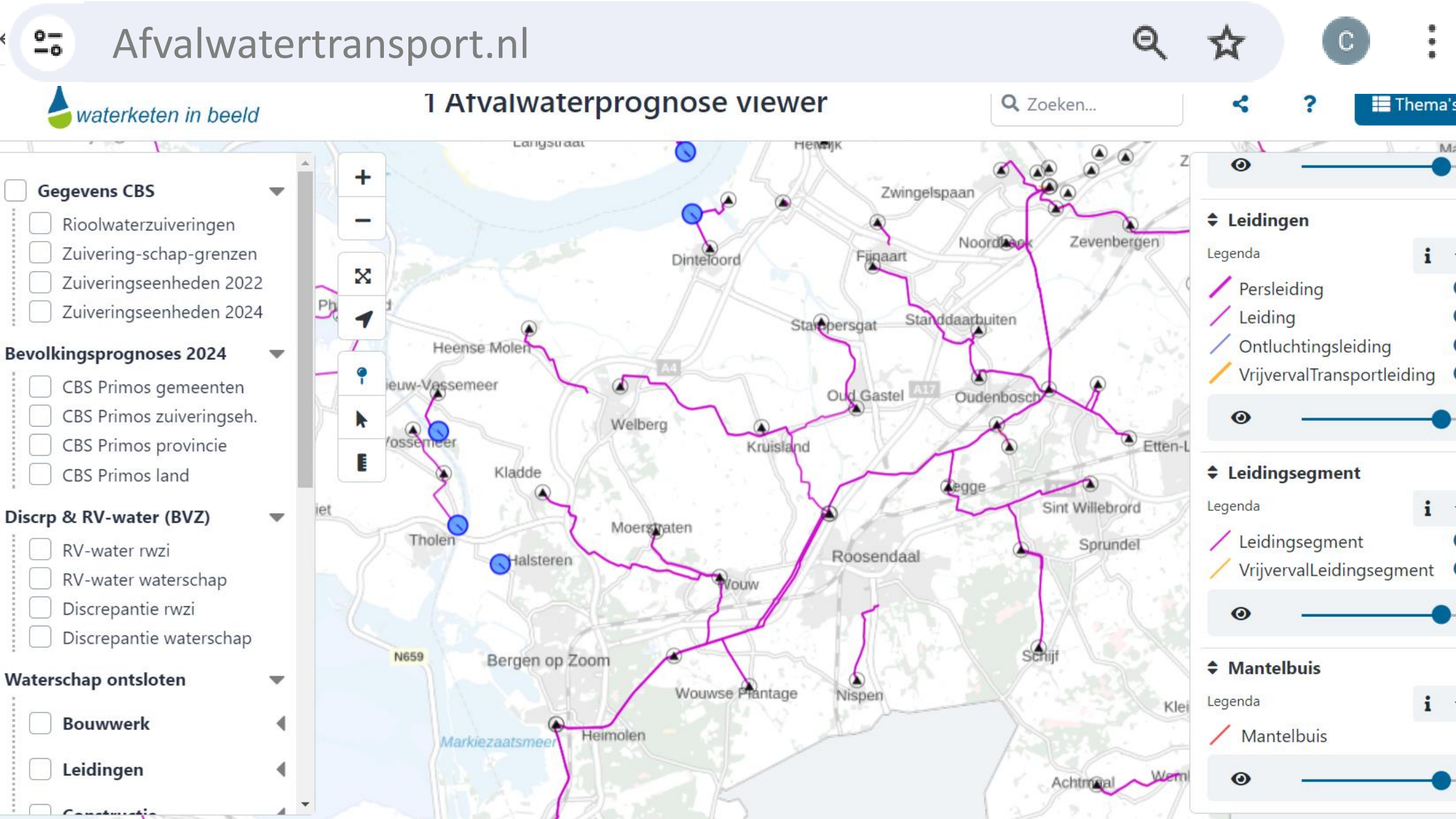


**Gemeente op GWSW-s**

Gemeentedata wel/ niet beschikbaar GWSW-server

- Niet beschikbaar
- Wel beschikbaar
- Onbekend

Klik voor info





## Professioneel Afvalwatertransport



Thema's ▾

- Afvalwatertransport** ▾
  - Leidingsegment** ▾
    - Oordeel
    - Diameter
    - Materiaal
- Waterschap ontsloten** ▾
  - Bouwwerk
  - Leidingen
  - Constructie
  - Waterschapsgrenzen
  - Waterschap beschikbaar
  - Rioleringsgebied
  - Topo fout zuiv.e.h.
  - Zuiveringseenheid
- Stedelijk Water Riolering** ◀
- Baselayers** ▾
  - BRT achtergrondkaart (kleur)
  - BRT achtergrondkaart (ariis)



**Oordeel** ✕

Beoordeling van de leidingdata **i** ▾

- goed
- redelijk
- slecht
- geen data



# KADERS VOOR GOED HUISVADERSCHAP

## Wanneer doe je het als beherende organisatie goed genoeg?

Samen bepalen en verkennen:

- Vind jij het belangrijk dat er een kader goed huisvaderschap komt voor de sector?
- Waarom?
- Wat versta jij onder goed huisvaderschap?
- Wat wordt dan opgepakt?
- ..

➔ Vanmiddag voorbereiding met kernteam

# Logische Jaarkalender

- Q1 voortgangsoverleg, jaarrapport, overleg VvZB (**kerngroep**)
  - **Maart CAPWAT Gorinchem**
  - **Juni Excursie – training** bij een overheid / bedrijf / ...
  - **Oktober CAPWAT Delft**
  - **December Kennis- en netwerkbijeenkomst Amersfoort**
- 
- + Projecten/projectgroepen met eigen dynamiek
  - + CoP Afvalwaterprognoses
  - + ...





# WELKOM BIJ HET PROGRAMMA PROFESSIONEEL AFVALWATERTRANSPORT

STOWA heeft in 2023 het initiatief genomen tot het Programma Professioneel Afvalwatertransport 2024-2027. Dit programma wordt in 2024 opgezet in overleg met onder andere Stichting RIONED, Het Waterschapshuis, de VVZB (Vereniging van Zuiveringsbeheerders) en DELTARES (CoP CAPWAT). [Klik hier voor een toelichting](#). Professionals binnen het vakgebied kunnen zich aanmelden via [afvalwatertransport@stowa.nl](mailto:afvalwatertransport@stowa.nl)

NAAR COP PAGINA STOWA

NAAR STOWA ALGEMEEN